



# MINISPLITS

Diseños impactantes con display digital. Disponibles en capacidades de 12K a 36k. Todos funcionan con Refrigerante R32 que es amigable con el medio ambiente.



Eco



Función para frío rápido



Operación silenciosa



Alta protección



Alerta de refrigerante



Filtro de alto desempeño



Opción de apagado manual



Estabilizador de energía



12 velocidades



Detector de problemas



Dos vías de drenaje

## Características Minisplit Blueline (On/Off E Inverter)

### Revestimiento: Gold Fin

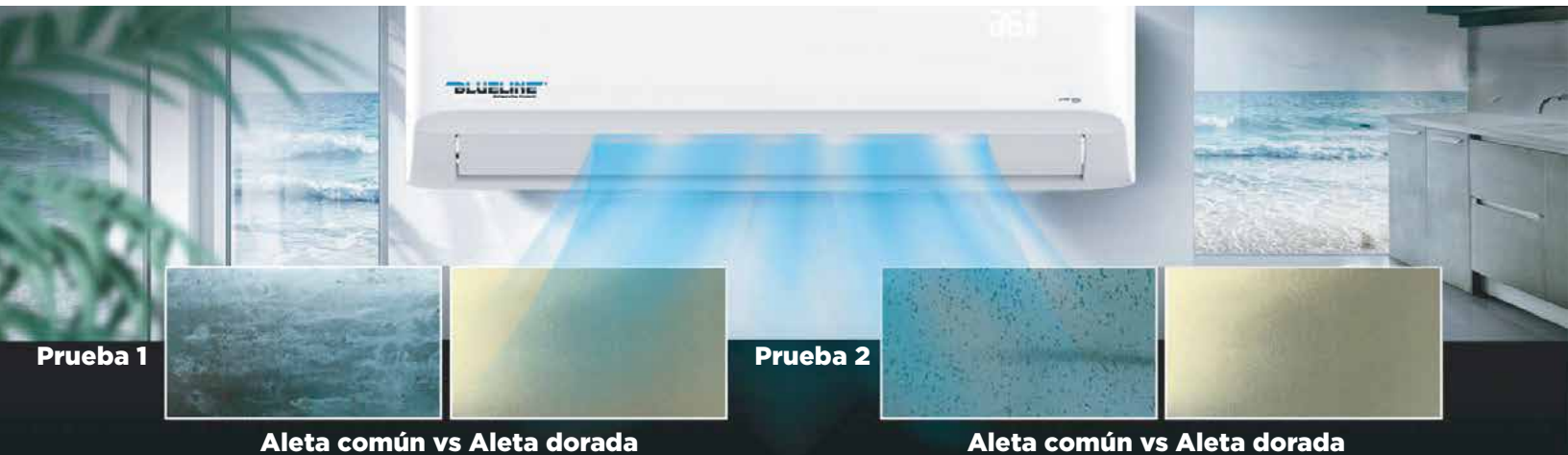
La aleta dorada es más resistente a la oxidación y corrosión que otras aletas comunes para que los condensadores proporcionen un entorno de trabajo más estable y duradero.

Puede prevenir de manera eficiente la reproducción y propagación de bacterias, y resistir elementos corrosivos.



### Aleta dorada vs Aleta azul

El exclusivo revestimiento dorado anticorrosivo de los intercambiadores de calor puede soportar el aire salado, la lluvia y otros elementos corrosivos, reproducción de bacterias y mejora la eficiencia de calor.



**Prueba 1**

**Aleta común vs Aleta dorada**

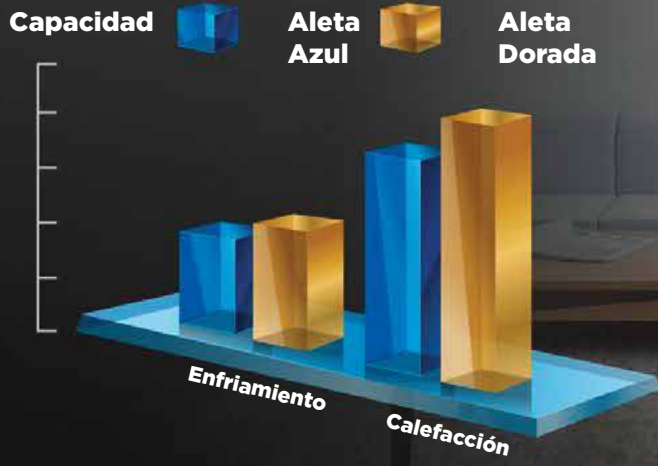
**Prueba 1:** 1000 h de niebla salina neutra (equivalente a más de 10 años de vida útil en condiciones normales): nivel de protección 9.5, sin perforación

**Prueba 2**

**Aleta común vs Aleta dorada**

**Prueba 2:** Pruebas de resistencia a los ácidos durante 30 minutos (equivalente a 10,000 veces la prueba de lluvia ácida acelerada): área de corrosión 0.5%.

## Capacidad



Después de un año de funcionamiento, el prototipo con recubrimiento dorado muestra un mejor rendimiento en todas las condiciones de trabajo que el prototipo con lámina recubierta de azul.

## Detección de fugas de refrigerante

El sistema dejará de funcionar automáticamente para garantizar la seguridad una vez que se detecta una fuga del refrigerante

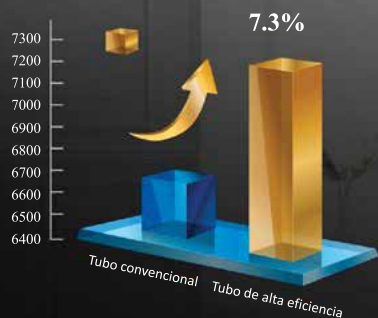


## Potente tubo de enfriamiento de alta eficiencia

Aumenta el número de dientes de la ranura interior de 45 a 54, lo que amplía el área de transferencia de calor y aumenta la eficiencia de la transferencia de calor en un 7,3%.



Coefficiente de transferencia de calor total ( $W / m^2 \cdot K$ )



### Detección de problemas:

el compresor se detiene automáticamente si presenta alguna falla para ser protegido.



### Enfriamiento / Turbo:

Eleva la frecuencia de la corriente a un grado más alto (aumenta la frecuencia en un 10%).

- El ventilador interior cambia a velocidad turbo.
- En el modo de enfriamiento, la unidad volverá al modo de configuración anterior después de funcionar durante 30 minutos.
- Utilizan tecnología de arranque de compresor de alta frecuencia para generar un fuerte flujo de aire frío en un tiempo extremadamente corto para su frescura instantánea.

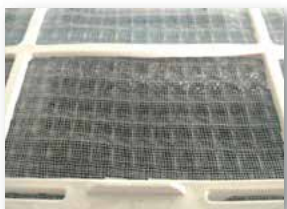
### Modo ahorro

- Duerma sin preocupaciones con el modo ECO
- Puede permanecer refrigerado por un 60% menos de consumo de energía

El aire acondicionado está equipado con ECO, tecnología de ahorro de energía, que está perfectamente sinergizado con tecnología de alta eficiencia Inverter. Puede disfrutar de la fresca comodidad mientras reduce significativamente el consumo de energía después de 8 horas.



## SALUDABLE



**Filtro ordinario**



**Filtro HD**

### Filtro de alta densidad

Más suave y tasa de limpieza de polvo 50% mayor.



La carcasa súper resistente y el diseño refinado de la unidad exterior protegen contra las invasiones de elementos extraños como sal, ácido, arena, manchas de aceite y daños por agua, manteniendo su unidad de aire acondicionado en la mejor forma sin importar el entorno.

El kit RustRepel especialmente diseñado para la región costera (alta humedad) presenta el escudo verde, que proporciona una capa anticorrosión 50% más gruesa que la de una aleta típica, lo que garantiza aún más la durabilidad.

## RustRepel



### Protección antioxidante de triple capa

La carcasa exterior de la unidad exterior, las piezas metálicas interiores de la unidad exterior y la placa de circuito PCB exterior están protegidas por la Protección antioxidante de triple capa.

Los equipos son resistentes a la humedad, las bacterias, la sal, la corrosión, los ácidos y los álcalis. Los productos están diseñados para resistir el paso del tiempo.

### Perno de acero inoxidable

Según investigación, los tornillos de acero inoxidable son más resistentes a la humedad, los álcalis y a la corrosión que los tornillos de acero inoxidable estándar. Mejoran la durabilidad general.



Perno de acero inoxidable vs perno de acero común



### Caja: diseño de cubierta superior en forma de T

El meticuloso diseño de la cubierta superior en forma de T puede mantener la lluvia alejada de la unidad, lo que garantiza un funcionamiento estable del interior.

### Encapsulamiento: caja electrónica sellada a prueba de agua

La caja está sellada con material de placa de metal resistente al agua y al fuego y hebillas ajustadas de doble ranura como protección contra la lluvia o la humedad y como precaución ante cualquier fuga.



### Bajo Ruido

Sonido de operación por debajo de 20db para asegurar que su sueño no se vea perturbado.

## Filtración dual

El sistema de filtración dual elimina completamente las sustancias nocivas proporcionándole aire limpio.

### PASO 1: Pre filtro de alta densidad

Polvo



Pelo de perro

Ácaro muerto

Heces

### PASO 2: Filtro de micro protección

Polen (alérgeno), humo, micropolvo (menos de 0.3um)



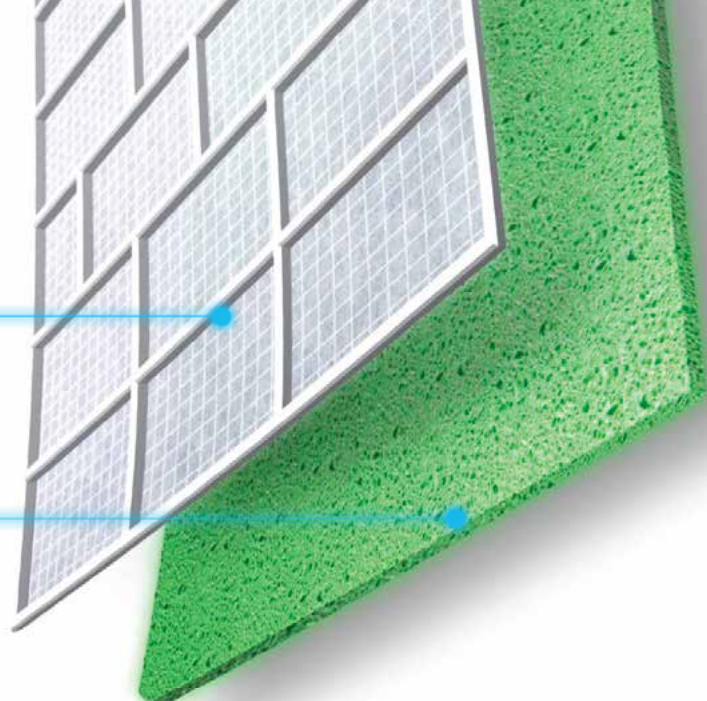
Polen de flores

Bacterias

Vapores de escape de automóviles

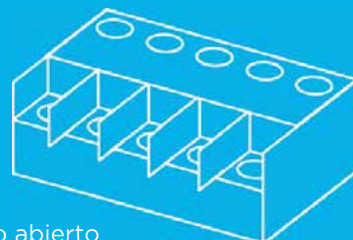
Humo

Nota: Opciones: Filtro de catalizador frío, Filtro VC + filtro de carbón activo



## Fácil instalación

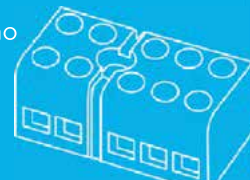
Ahorra tiempo:  
Terminal de cableado más grande  
y conexión de cableado más fácil



- Espacio abierto
- Terminal de cableado amplio



- Espacio estrecho
- Terminal de cableado compacto



## Caja de control electrónico ignífugo

La caja de control eléctrico utiliza material ABS con una clasificación de retardante de llama de 5VA, y la superficie exterior está cubierta con una lámina de metal, que aísla la caja de control eléctrico del fuego.



# MINISPLIT BLUELINE INVERTER

SEER 21

Wi Fi

Inverter



Es un minisplit que ofrece ahorro energético, tiene clasificación de eficiencia C, Inverter, lo que se traduce en ahorro de energía y dinero para su bolsillo en costosas facturas de energía. Funciona con Refrigerante R-32 A, amigable con el medio ambiente.

**Usos recomendados:** habitaciones, salas de juntas, salas de reuniones, consultorios y locales comerciales



| Modelo                             |                                | MSI-1217J1              | MSI-1217J2                            |                                       |
|------------------------------------|--------------------------------|-------------------------|---------------------------------------|---------------------------------------|
| Power supply                       | V-Ph-Hz                        | 115V_1Ph.FREQUENCY_60HZ | 220_230V_1Ph.FREQUENCY_60HZ           |                                       |
| Cooling<br>(Standard conditions)   | Nominal Capacity               | 12000                   | 12000                                 |                                       |
|                                    | Range                          | 2700-13300              | 2700-13300                            |                                       |
|                                    | Input                          | 1172                    | 1103                                  |                                       |
|                                    | Range                          | 150-1330                | 150-1330                              |                                       |
|                                    | Current                        | 10,19                   | 5,01                                  |                                       |
|                                    | Range                          | 1.1-5.9                 | 1.1-5.9                               |                                       |
|                                    | SEER                           | W/W                     | 17                                    | 17                                    |
|                                    | EER                            |                         | 3,0                                   | 3,2                                   |
| Rated Power Input                  | Class                          | W                       | D                                     |                                       |
|                                    |                                | A                       | 2000                                  |                                       |
| Rated Current                      | A                              | 17.0                    | 9.0                                   |                                       |
| Starting current                   |                                | /                       | /                                     |                                       |
| Compressor                         | Model                          | KSK103D32UEZ31          | KSK103D32UEZ31                        |                                       |
|                                    | Type                           | ROTARY                  | ROTARY                                |                                       |
|                                    | Brand                          | W                       | GMCC                                  |                                       |
|                                    | Capacity                       | W                       | 2020/3245 ±3%                         | 2020/3245 ±3%                         |
|                                    | Input                          | A                       | 332/850 ±3%                           | 332/850 ±3%                           |
|                                    | Rated current(RLA)             | A                       | 2.42/5.70 ±3%                         | 2.42/5.70 ±3%                         |
|                                    | Locked rotor Amp(LRA)          |                         | /                                     | /                                     |
|                                    | Thermal protector              |                         | /                                     | /                                     |
|                                    | Thermal protector position     | µF                      | /                                     | /                                     |
|                                    | Capacitor                      | ml                      | /                                     | /                                     |
| Refrigerant oil/oil charge         |                                | ESTER OIL VG74 280 ±10  | ESTER OIL VG74 280 ±10                |                                       |
| Indoor fan motor                   | Model                          | W                       | YKFG-15-4-28-1                        | YKFG-20-4-10L                         |
|                                    | Input                          | µF                      | 46                                    | 47.4                                  |
|                                    | Capacitor                      | r/min                   | 3                                     | 1.5                                   |
|                                    | Speed(Hi/Mi/Lo)                |                         | 1150/1010/940                         | 1150/1010/940                         |
| Indoor coil                        | a.Number of rows               | mm                      | 2                                     | 2                                     |
|                                    | b.Tube pitch(a)x row pitch(b)  | mm                      | 19.5x11.6+18x17.3                     | 19.5x11.6+18x17.3                     |
|                                    | c.Fin spacing                  |                         | 1.3                                   | 1.3                                   |
|                                    | d.Fin type (code)              | mm                      | /                                     | /                                     |
|                                    | e.Tube outside dia.and type    | mm                      | Φ5,/                                  | Φ5,/                                  |
|                                    | f.Coil length x height x width |                         | 620x72x17.3+620x117x23.2+620x108x17.3 | 620x72x17.3+620x117x23.2+620x108x17.3 |
|                                    | g.Number of circuits           | m3/h                    | 3                                     | 3                                     |
| Indoor air flow (Hi/Mi/Lo)         | dB(A)                          | 670/580/460             | 670/580/460                           |                                       |
| Indoor noise level (Hi/Mi/Lo)      | mm                             | 39.0/34.5/32.0          | 40.0/35.0/32.5                        |                                       |
| Indoor unit                        | Dimension(W*D*H)               | mm                      | 813x201x289                           | 813x201x289                           |
|                                    | Packing (W*D*H)                | kg                      | 870x270x365                           | 870x270x365                           |
|                                    | Net/Gross weight               |                         | 8.5/10.4                              | 8.5/10.4                              |
| Outdoor fan motor                  | Model                          | W                       | ZKFN-25-10-5L                         | ZKFN-25-10-6L                         |
|                                    | Input                          | µF                      | /                                     | 25                                    |
|                                    | Capacitor                      | r/min                   | /                                     | /                                     |
|                                    | Speed                          |                         | 950/700                               | 950/700                               |
| Outdoor coil                       | a.Number of rows               | mm                      | 1                                     | 1                                     |
|                                    | b.Tube pitch(a)x row pitch(b)  | mm                      | 19.5x11.6                             | 19.5x11.6                             |
|                                    | c.Fin spacing                  |                         | 1.2                                   | 1.2                                   |
|                                    | d.Fin type (code)              | mm                      | Unhydrophilic aluminium               | Unhydrophilic aluminium               |
|                                    | e.Tube outside dia.and type    | mm                      | Φ5,Inner groove tube                  | Φ5,Inner groove tube                  |
|                                    | f.Coil length x height x width |                         | 600x429x11.6                          | 600x429x11.6                          |
|                                    | g.Number of circuits           | m3/h                    | 2                                     | 2                                     |
| Outdoor air flow                   | dB(A)                          | 1300                    | 1300                                  |                                       |
| Outdoor noise level                | mm                             | 54.5                    | 54.0                                  |                                       |
| Outdoor unit                       | Dimension(W*D*H)               | mm                      | 668x252x469                           | 668x252x469                           |
|                                    | Packing (W*D*H)                | kg                      | 765x270x525                           | 765x270x525                           |
|                                    | Net/Gross weight               | kg                      | 18.3/19.9                             | 17.2/18.9                             |
| Refrigerant type                   | MPa                            | R32/0.38                | R32/0.380                             |                                       |
| Design pressure                    | mm(inch)                       | 4.3/1.7                 | 4.3/1.7                               |                                       |
| Refrigerant piping                 | Liquid side/ Gas side          | m                       | 6.35mm(1/4in)/12.7mm(1/2in)           | 6.35mm(1/4in)/12.7mm(1/2in)           |
|                                    | Max. refrigerant pipe length   | m                       | 25                                    | 25                                    |
|                                    | Max. difference in level       |                         | 10                                    | 10                                    |
| Connection wiring                  |                                | 16#x4//                 | 16#x4//                               |                                       |
| Plug type                          |                                | //no-plug               | //no-plug                             |                                       |
| Thermostat type                    | °C                             | (Remote Control)        | (Remote Control)                      |                                       |
| Operation temperature              | °C                             | 17~30                   | 17~30                                 |                                       |
| Room temperature                   | Indoor(cooling/ heating)       | °C                      | 16~32//                               | 16~32//                               |
|                                    | Outdoor(cooling/heating)       | m2                      | 0~50//                                | 0~50//                                |
| Application area Cooling Standard) |                                | 16~23                   | 16~23                                 |                                       |
| Qty' per 20' /40' /40'HQ           |                                | 150/305/350             | 150/305/350                           |                                       |

| Modelo                              |                                |                        | MSI-1820J2                  | MSI-2418J2                  |
|-------------------------------------|--------------------------------|------------------------|-----------------------------|-----------------------------|
| Power supply                        |                                | V-Ph-Hz                | 220_230V_1Ph,FREQUENCY_60HZ | 230V_1Ph,FREQUENCY_60HZ     |
| Cooling<br>(Standard conditions)    | Nominal Capacity               | Btu/h                  | 18000                       | 24000                       |
|                                     | Range                          |                        | 4000-18500                  | 4500-22500                  |
|                                     | Input                          | W                      | 1758                        | 2171                        |
|                                     | Range                          |                        | 120-1800                    | 160-2150                    |
|                                     | Current                        | A                      | 7.99                        | 9.87                        |
|                                     | Range                          |                        | 0.53-8.0                    | 0.7-9.5                     |
|                                     | SEER                           | W/W                    | 20                          | 18                          |
|                                     | EER                            |                        | 3.0                         | 3.2                         |
| Rated Power Input                   |                                | W                      | D                           | D                           |
|                                     |                                | A                      | 2500                        | 3000                        |
| Rated Current                       |                                | A                      | 13.5                        | 13.5                        |
| Starting current                    |                                |                        | 0                           | 0                           |
| Compressor                          | Model                          |                        | KSK103D32UEZ31              | KSN140D33UFZB3              |
|                                     | Type                           |                        | ROTARY                      | ROTARY                      |
|                                     | Brand                          | W                      | GMCC                        | GMCC                        |
|                                     | Capacity                       | W                      | 2020/3245 ±3%               | 2690/4350                   |
|                                     | Input                          | A                      | 332/850 ±3%                 | 434/1127                    |
|                                     | Rated current(RLA)             | A                      | 2.42/5.70 ±3%               | 3.18/6.9                    |
|                                     | Locked rotor Amp(LRA)          |                        | /                           | /                           |
|                                     | Thermal protector              |                        | /                           | /                           |
|                                     | Thermal protector position     | µF                     | /                           | /                           |
|                                     | Capacitor                      | ml                     | /                           | /                           |
| Refrigerant oil/oil charge          |                                | ESTER OIL VG74 280 ±10 | ESTER OIL VG74 420±10ml     |                             |
| Indoor fan motor                    | Model                          | W                      | ZKFP-35-10-188L             | ZKFP-45-10-30L              |
|                                     | Input                          | uF                     | 55                          | 76                          |
|                                     | Capacitor                      | r/min                  | /                           | /                           |
|                                     | Speed(Hi/Mi/Lo)                |                        | 1150/850/750                | 1050/910/840                |
| Indoor coil                         | a.Number of rows               | mm                     | 2                           | 2                           |
|                                     | b.Tube pitch(a)x row pitch(b)  | mm                     | 19.5x11.6                   | 19.5x11.6                   |
|                                     | c.Fin spacing                  |                        | 1.3                         | 1.3                         |
|                                     | d.Fin type (code)              | mm                     | Hydrophilic aluminum        | Hydrophilic aluminum        |
|                                     | e.Tube outside dia.and type    | mm                     | Φ5,Inner groove tube        | Φ5,Inner groove tube        |
|                                     | f.Coil length x height x width |                        | 770x195x23.2+770x117x23.2   | 820x214.5x23.2+820x117x23.2 |
|                                     | g.Number of circuits           | m3/h                   | 4                           | 6                           |
| Indoor air flow (Hi/Mi/Lo)          |                                | dB(A)                  | 850/650/550                 | 1150/840/670                |
| Indoor noise level (Hi/Mi/Lo)       |                                | mm                     | 43.5/40.5/33                | 45/39.5/37.5                |
| Indoor unit                         | Dimension(W*D*H)               | mm                     | 975x218x308                 | 1055x231x330                |
|                                     | Packing (W*D*H)                | kg                     | 1035x295x385                | 1130x405x310                |
|                                     | Net/Gross weight               |                        | 10.1/13.2                   | 11.9/15.4                   |
| Outdoor fan motor                   | Model                          | W                      | ZKFN-25-10-5L               | ZKFN-34-10-1L-1             |
|                                     | Input                          | uF                     | /                           | /                           |
|                                     | Capacitor                      | r/min                  | /                           | /                           |
|                                     | Speed                          |                        | 810/450                     | 900/700/550                 |
| Outdoor coil                        | a.Number of rows               | mm                     | 1.6                         | 1.6                         |
|                                     | b.Tube pitch(a)x row pitch(b)  | mm                     | 19.5x11.6                   | 19.5x11.6                   |
|                                     | c.Fin spacing                  |                        | 1.2                         | 1.2                         |
|                                     | d.Fin type (code)              | mm                     | Unhydrophilic aluminium     | Unhydrophilic aluminium     |
|                                     | e.Tube outside dia.and type    | mm                     | Φ5,Inner groove tube        | Φ5,Inner groove tube        |
|                                     | f.Coil length x height x width |                        | 755x507x11.6+462x507x11.6   | 875*507*11.6+510*507*11.6   |
|                                     | g.Number of circuits           | m3/h                   | 4                           | 2                           |
| Outdoor air flow                    |                                | dB(A)                  | 2100                        | 2400                        |
| Outdoor noise level                 |                                | mm                     | 55.5                        | 58                          |
| Outdoor unit                        | Dimension(W*D*H)               | mm                     | 765x303x555                 | 805x330x554                 |
|                                     | Packing (W*D*H)                | kg                     | 887x337x610                 | 915x370x615                 |
|                                     | Net/Gross weight               |                        | 22.4/24.7                   | 27.2/29.7                   |
| Refrigerant type                    |                                | MPa                    | R32/0.67                    | R32/0.75                    |
| Design pressure                     |                                | mm(inch)               | 4.3/1.7                     | 4.3/1.7                     |
| Refrigerant piping                  | Liquid side/ Gas side          | m                      | 6.35mm(1/4in)/12.7mm(1/2in) | 9.52mm(3/8in)/15.9mm(5/8in) |
|                                     | Max. refrigerant pipe length   | m                      | 30                          | 30                          |
|                                     | Max. difference in level       |                        | 20                          | 20                          |
| Connection wiring                   |                                |                        | 16#x4//                     | 16#x4//                     |
| Plug type                           |                                |                        | //no-plug                   | //no-plug                   |
| Thermostat type                     |                                | °C                     | (Remote Control)            | (Remote Control)            |
| Operation temperature               |                                | °C                     | 17~30                       | 17~30                       |
| Room temperature                    | Indoor(cooling/ heating)       | °C                     | 16~32//                     | 16~32//                     |
|                                     | Outdoor(cooling/heating)       | m2                     | 0~50//                      | 0~50//                      |
| Application area (Cooling Standard) |                                |                        | 24~35                       | 29~43                       |
| Qty' per 20' /40' /40'HQ            |                                |                        | 92/198/225                  | 78/165/190                  |



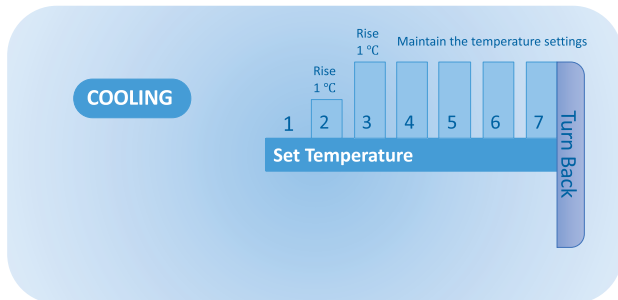
### Modelos de minisplit Inverter:

#### MSI-1221H1 MSI-1221H2

- Filtro de iones de plata para interiores
- Kit de Wi Fi
- Función Follow me
- Función de autolimpieza

## BENEFICIOS MINISPLIT BLUELINE INVERTER:

### AHORRO DE ENERGÍA



#### Modo de sueño

En el modo de enfriamiento, la temperatura de ajuste aumenta 1°C (no más de 30°C) cada hora, 2 horas más tarde el aumento se detiene y el ventilador interior se fija a baja velocidad.

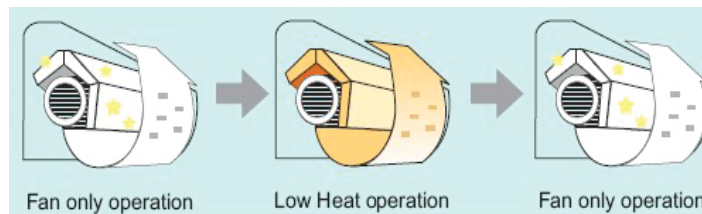
La unidad saldrá de este modo y volverá a la configuración anterior después de funcionar durante 7 horas en modo de suspensión.



#### Follow me

Con esta función, el sensor de temperatura ambiente integrado en el control remoto se activa y reemplaza al de la unidad interior. Luego, el aire regulará la temperatura de la habitación en función de la temperatura alrededor del control remoto, al igual que el aire sigue al usuario.

Se inicia pulsando el botón "Follow me" en el mando a distancia para activar esta función. Luego, el control remoto enviará la señal a la PCB cada tres minutos. Si la PCB no recibe la señal durante 7 minutos o si presiona el botón "Follow me" nuevamente, la función terminará.



#### Autolimpieza

- Presione el botón "Autolimpieza" en el control remoto para activar esta función.
- Solo estará disponible en modo enfriamiento o secado.
- Para los modelos de bomba de calor con función de autolimpieza, la unidad interior funcionará en modo de solo ventilador por un tiempo, luego funcionará a

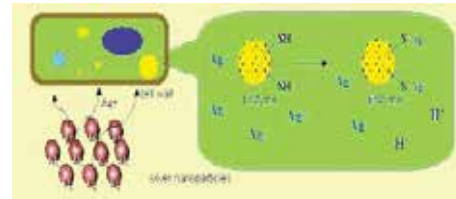
baja temperatura y finalmente funcionará en modo de solo ventilador nuevamente.

- Para los modelos de enfriamiento con función de autolimpieza, la unidad interior funcionará en modo ventilador durante un tiempo.
- Esta función puede mantener seco el interior de la unidad interior y evitar la formación de moho.



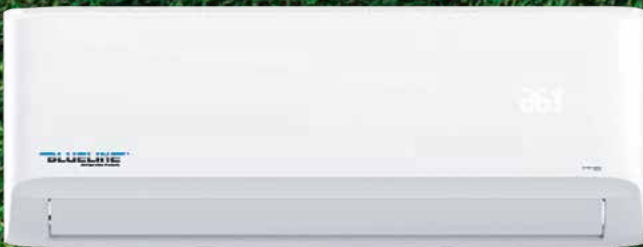
### Filtro de iones de plata

- Componente: iones astilla + fibra
- Función: eliminar bacterias
- El ion de plata puede destruir su configuración interna y absorber sus elementos en las células.
- Mientras tanto, la Nano Plata adherida al filtro libera el ión de plata constantemente para eliminar las bacterias de manera efectiva y continua.
- Brinda un aire refrescante y saludable.



**Descomponer la pared celular de las bacterias.**

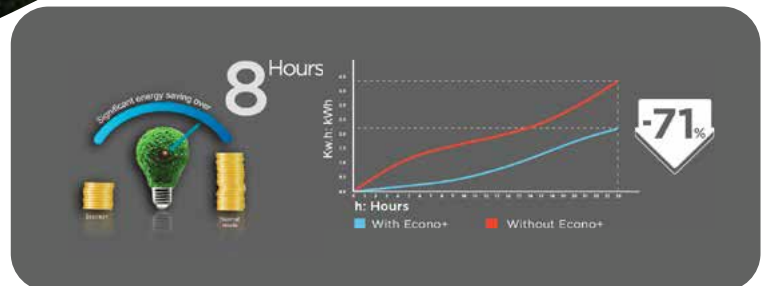
## OTRAS CARACTERÍSTICAS DE LOS MINISPLIT INVERTER



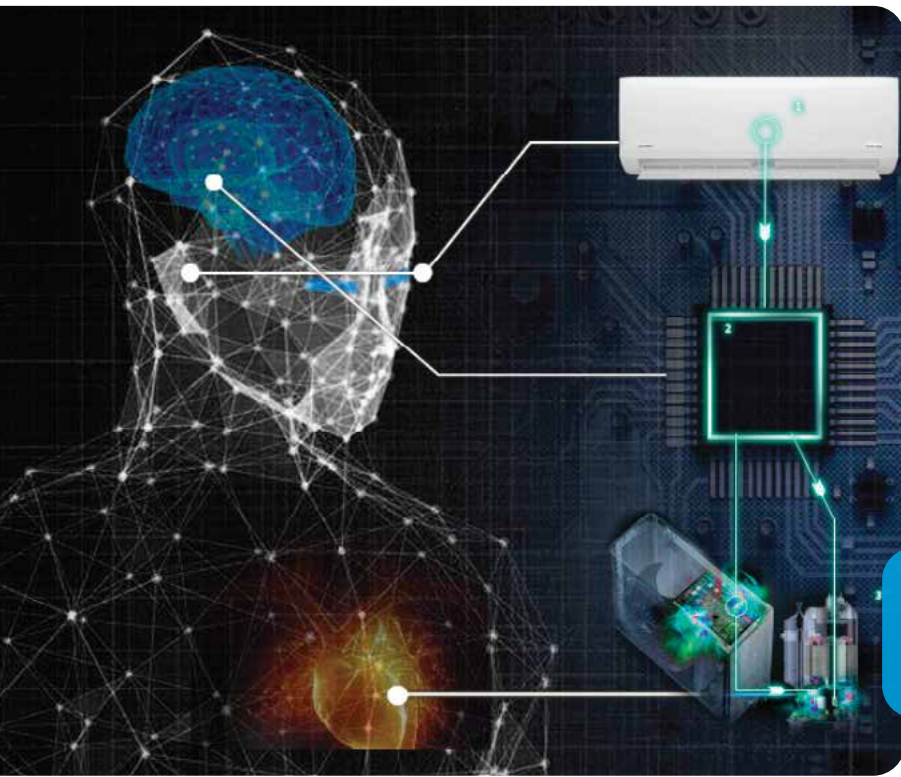
**Ahorra Energía**  
con el modo  
**Econo+**



Sólo toca el botón Econo+ para activar el modo y el aire acondicionado puede mantenerte fresco durante una noche de 8 horas tan solo con un consumo de 1kWh, ahorra el 71%.



\*Aplica para modelos seleccionados en condiciones específicas (Temperatura ambiente: 30°C, R.H. 50%, Voltaje: 230V, 50Hz, tamaño del recinto: 16.4m<sup>2</sup>. La comparación puede variar según las condiciones mencionadas).



Captura un cambio en la temperatura interna de  $\pm 0.1^{\circ}\text{C}$

Micro chip: Recibe información, analizando y enviando señales.

Controla en  $\pm 0.1\text{Hz}$  el funcionamiento de baja frecuencia del compresor inverter

### Genius Core

**Econo+** es la cuarta generación en la aplicación inverter de ahorro de energía.

Permite un funcionamiento continuo a una velocidad ultra baja del compresor de **12Hz**.

Permite una operación ultra estable del compresor (**La vibración disminuye hasta 16 veces**)



## COMODIDAD

### Manteniéndote a una temperatura constante dentro $\pm 0.1^{\circ}\text{C}$

Sin apagar y encender repetidamente para ajustar la temperatura, asegura que disfrute de una experiencia de enfriamiento estable y cómoda con fluctuaciones de temperatura mínimas al variar constantemente la velocidad de rotación del compresor.



## TempSTAY



### Viento de larga distancia

El diseño optimizado del conducto de aire se sinergia con la velocidad del turbo ventilador para brindar un flujo de aire más largo, para que pueda disfrutar del aire fresco con una distancia de hasta 25 metros.



### Pantalla y sonido fotosensibles automáticos

La unidad tiene un sensor de luz incorporado para detectar el brillo de la habitación. Cuando la luz está apagada, la pantalla se atenuará gradualmente, ahorrando energía y asegurando que duerma cómodamente por la noche.



Sonido



Display  
apagados



### i-Clean

La tecnología i-Clean elimina el polvo, el moho y la grasa que pueden causar olores cuando se adhiere al intercambiador de calor al congelar automáticamente y luego descongelar rápidamente la escarcha.

La rueda de viento interna sigue funcionando para secar el evaporador, evitando así el crecimiento de moho y manteniendo limpio el interior.



## CONECTIVIDAD

### Control inteligente WiFi

Simplemente descargue la aplicación mideahome para controlar el aire acondicionado de su hogar en cualquier momento y desde cualquier lugar para mayor comodidad y tranquilidad.



### Función de comando de voz

A través de dispositivos externos: conecta el aire acondicionado a Amazon Echo o Google Home para controlarlo con comandos de voz.

A través de la aplicación: la app mideahome está equipada con una función de control por voz inteligente que le permite hablar por su teléfono y controlar el aire acondicionado.





## Encendido y apagado automático mediante posicionamiento GPS

El aire acondicionado se apaga automáticamente cuando sales, ahorrando energía. Cuando te acercas a tu casa, dentro de un rango de GPS preconfigurado, se enciende de nuevo para garantizar que tu casa esté fresca cuando entras por la puerta.

### Conectividad de red mejorada

La conexión es conveniente: simplemente siga las instrucciones para una conexión fácil

El proceso de conexión es visible, la pantalla indica exactamente que salió mal si la conexión falla

## Inicio de sesión fácil de usar con redes sociales

¿No quiere registrar su email? ¿Cansado de utilizar su email para iniciar sesión? Ahora puede hacerlo en la app vía Facebook o Twitter



## Unidades compartidas entre familia

Unidades que se pueden compartir: con la capacidad de compartir unidades vinculadas a su cuenta con otras cuentas, no hay necesidad de una cuenta compartida, lo que facilita que familiares, amigos y colegas controlen de manera inteligente las unidades compartidas.

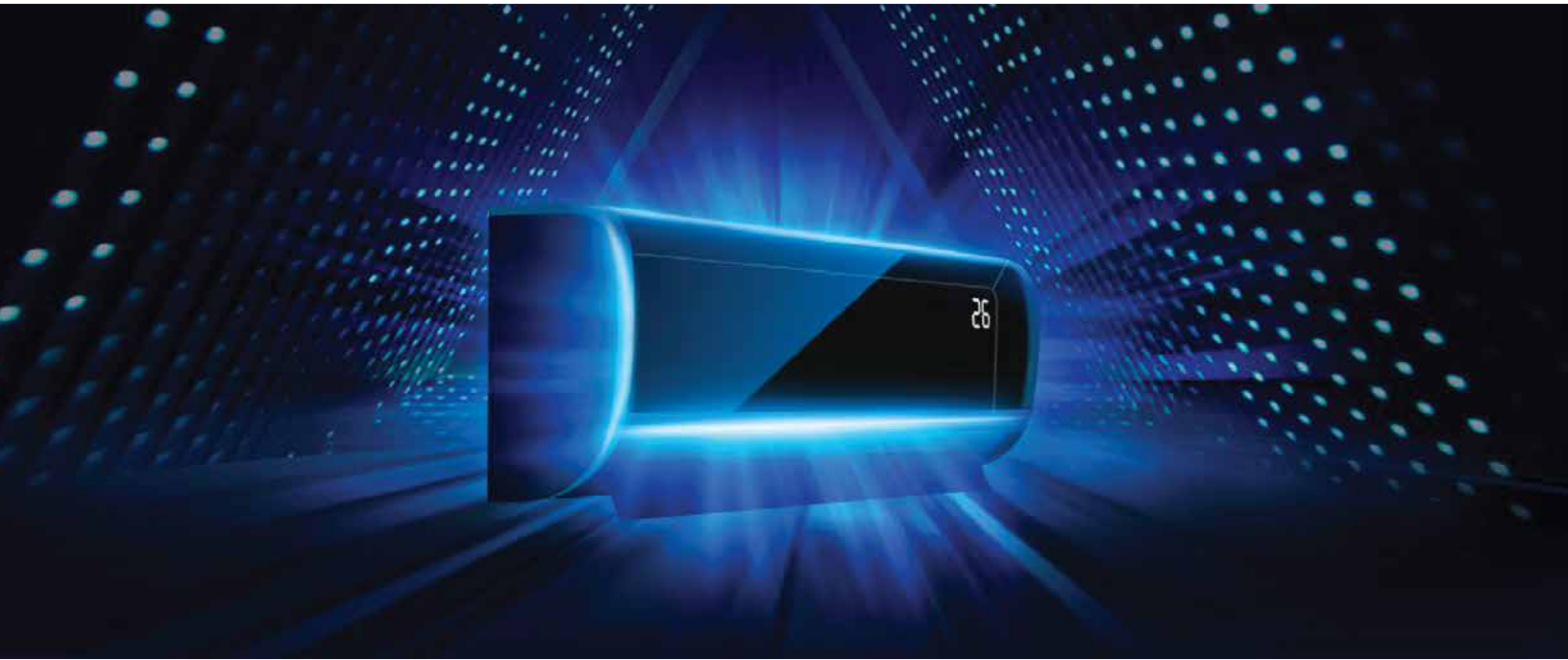
# MINISPLIT BLUELINE ON-OFF:



Es un equipo económico. Tiene clasificación de eficiencia E y funciona con Refrigerante R-410 A, amigable con el medio ambiente.



| Modelo                                   |                                |                | MS-1210G2                  | MS-1810F2                  | MS-2410F2                  | MS-3610F2                 |
|--|--------------------------------|----------------|----------------------------|----------------------------|----------------------------|---------------------------|
| Alimentación eléctrica                   |                                | V,HZ,Ph        | 220-230V,60Hz,<br>1Ph      | 220-230V,60Hz,<br>1Ph      | 220-230V,60Hz,<br>1Ph      | 220-230V,60Hz,<br>1Ph     |
| Enfriamiento                             | Consumo de energía             | Kwh/<br>month  | 149.16                     | 242.35                     | 318.25                     | 446,16                    |
|  | Capacidad                      | Btu/h          | 12000                      | 18000                      | 24000                      | 36000                     |
|  | Potencia                       | W              | 1070                       | 1811                       | 2411                       | 3665                      |
|  | Corriente nominal              | A              | 4,8                        | 8.5                        | 11.5                       | 15.95                     |
|  | EER (Eficiencia)               | Wt/We          | 3,01                       | 2,88                       | 2,82                       | 2,94                      |
|  | Eficiencia energética          | Tipo           | D                          | E                          | E                          | E                         |
| MAXIMO consumo de corriente              |                                | W              | 1680                       | 2400                       | 3450                       | 4250                      |
| MAXIMO consumo de potencia               |                                | A              | 9,1                        | 13                         | 18                         | 21.5                      |
| Flujo de aire interior (Alto/Medio/Bajo) |                                | m3/h           | 520/423/343                | 800/649/480                | 973/766/675                | 1472/1268/1018            |
| Ruido unidad interior (Alto/medio/Bajo)  |                                | dB(A)          | 43,5/34/31                 | 42/--/29.5                 | 45/39/35                   | 50/45.5/41.5              |
| Unidad Interior                          | Dimensiones (Largo,Ancho,Alto) | mm             | 805x194x285                | 957x213x302                | 1040x220x327               | 1259x282x362              |
|  | Empaque (Largo,Ancho,Alto)     | mm             | 870x270x360                | 1035x295x380               | 1120x405x310               | 1340x450x380              |
|  | Peso Neto/Peso Empaque         | Kg             | 8.4/10.6                   | 10.9/14.5                  | 13.7/17.1                  | 22.1/28.0                 |
| Ruido unidad exterior                    |                                | dB(A)          | 55                         | 57                         | 58.2                       | 57.5                      |
| Unidad Exterior                          | Dimensiones (Largo,Ancho,Alto) | mm             | 770x300x555                | 770x300x555                | 845x363x702                | 946x410x810               |
|  | Empaque (Largo,Ancho,Alto)     | mm             | 900x348x615                | 900x348x615                | 965x395x765                | 1090x500x875              |
|  | Peso Neto/Peso Empaque         | Kg             | 27.8/30.3                  | 35.3/38.3                  | 48.5/51.7                  | 68.8/72.5                 |
| Tipo de refrigerante                     |                                | Kg             | R410                       | R410                       | R410                       | R410                      |
| Presión de diseño                        |                                | MPa            | 4.2/1.5                    | 4.2/1.5                    | 4.2/1.5                    | 4.5/1.5                   |
| Tubería de refrigeración                 | Líquido / Gas                  | mm(inch)       | Φ6.35/<br>Φ12.7(1/4"/1/2") | Φ6.35/<br>Φ12.7(1/4"/1/2") | Φ9.52/<br>Φ15.9(3/8"/5/8") | 15.9 /<br>9.52(3/8"/5/8") |
|  | Máxima longitud horizontal     | m              | 20                         | 25                         | 25                         | 25                        |
|  | Máxima diferencia vertical     | m              | 8                          | 10                         | 10                         | 10                        |
| Tipo de control                          |                                |                | CONTROL<br>REMOTO          | CONTROL<br>REMOTO          | CONTROL<br>REMOTO          | CONTROL<br>REMOTO         |
| Temperatura de operación                 |                                | °C             | 17-30                      | 17-30                      | 17-30                      | 17-30                     |
| Temperatura de cuarto                    | Interior                       | °C             | 17-32                      | 17-32                      | 17-32                      | 17-32                     |
|  | Exterior                       | °C             | 18-43                      | 18-43                      | 18-43                      | 18-43                     |
| Aplica en áreas                          |                                | m <sup>2</sup> | 16-23                      | 24-35                      | 32-47                      | 47-68                     |



## Modelos de los minisplit on/off:

MS-1210G2, MS-1810F2,  
MS-2410F2, MS-3610F2

- Gold fin condensador y evaporador
- Filtro HEPA interior
- Mando a distancia RG36

## BENEFICIOS MINISPLIT ON-OFF

### Mute:

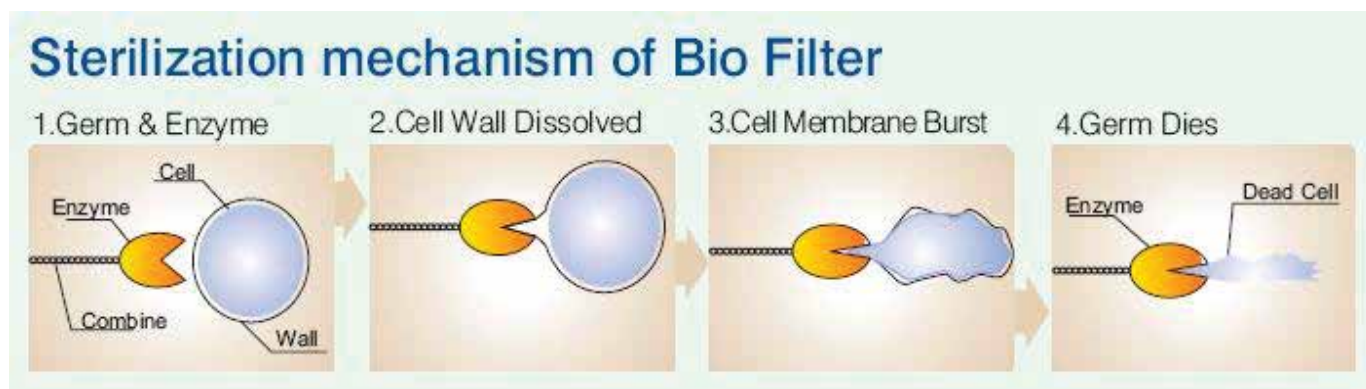
enfrentado con aires de su segmento, es el más silencioso del mercado.



## MANDO A DISTANCIA RG36, FILTRO HEPA



- Componente: enzima biológica especializada + filtro HEPA
- Más del 95% de las bacterias mueren y el 99% de polvo de menos de 0.3um queda atrapado, lo que logra un efecto combinado de esterilización y eliminación de polvo.



- El filtro HEPA atrapa pequeñas partículas de polvo y bacterias, hongos y microbios.
- La enzima biológica se combina con las bacterias y disuelve la pared celular del germen. Bajo presión interna, la savia de las células de las bacterias fluye hacia afuera, lo que hace que las bacterias mueran debido a la falta de nutrición.

| CARACTERÍSTICA                            | ON-OFF | INVERTER |
|---|--------|----------|
| Arranque suave                            |        | x        |
| Caja de control electrónico ignífugo      | x      | x        |
| Compresor multiclíma                      | x      | x        |
| Deshumidificar                            | x      | x        |
| Detección de errores/problemas            | x      | x        |
| Display inteligente y sensible            | x      | x        |
| Enfriamiento                              | x      | x        |
| Enfriamiento rápido                       | x      | x        |
| Facil instalación                         | x      | x        |
| LCD (luz de fondo)                        | x      | x        |
| LED                                       | x      | x        |
| Operación automática                      | x      | x        |
| R-410A                                    | x      |          |
| R-32                                      |        | x        |
| Reinicio automático                       | x      | x        |
| Rust repel                                | x      | x        |
| Temporizador                              | x      | x        |
| Ventilador                                | x      | x        |
| <b>De confianza</b>                       |        |          |
| Gold Fin interior                         | x      | x        |
| Gold Fin exterior                         | x      | x        |
| Detección de fugas de refrigerante        | x      | x        |
| <b>Cooling</b>                            |        |          |
| Turbo                                     | x      | x        |
| "Tubo de enfriamiento de alta eficiencia" | x      | x        |

| CARACTERÍSTICA                              | ON-OFF | INVERTER |
|---|--------|----------|
| <b>Healthy</b>                              |        |          |
| Filtro de iones de plata                    |        | x        |
| Filtro de alta densidad                     | x      | x        |
| Filtro HEPA                                 | x      |          |
| iClean                                      |        | x        |
| <b>Conectividad</b>                         |        |          |
| Control remoto                              | x      | x        |
| Control inteligente WiFi                    |        | x        |
| Control compartido de unidades              |        | x        |
| Función de comando de voz                   |        | x        |
| Manejo por redes sociales                   |        | x        |
| Posicionamiento GPS                         |        | x        |
| <b>Ahorro de energía</b>                    |        |          |
| Eco mode                                    | x      | x        |
| Econo+                                      |        | x        |
| Follow me                                   |        | x        |
| Modo de sueño                               |        | x        |
| Self Clean                                  |        | x        |
| <b>Comfort</b>                              |        |          |
| Bajo ruido                                  | x      | x        |
| Pantalla y sonido fotosensibles automáticos |        | x        |
| TempStay                                    |        | x        |
| Viento de larga distancia                   |        | x        |

**MÁXIMA GARANTÍA**  
Sin Preocupaciones



# BLUELINE ES CALIDAD GARANTIZADA



GD Midea Heating & Ventilating Equipment Co., Ltd.  
Is certified under the ISO 9001 International standard  
for quality assurance.  
NO.01 100 019209

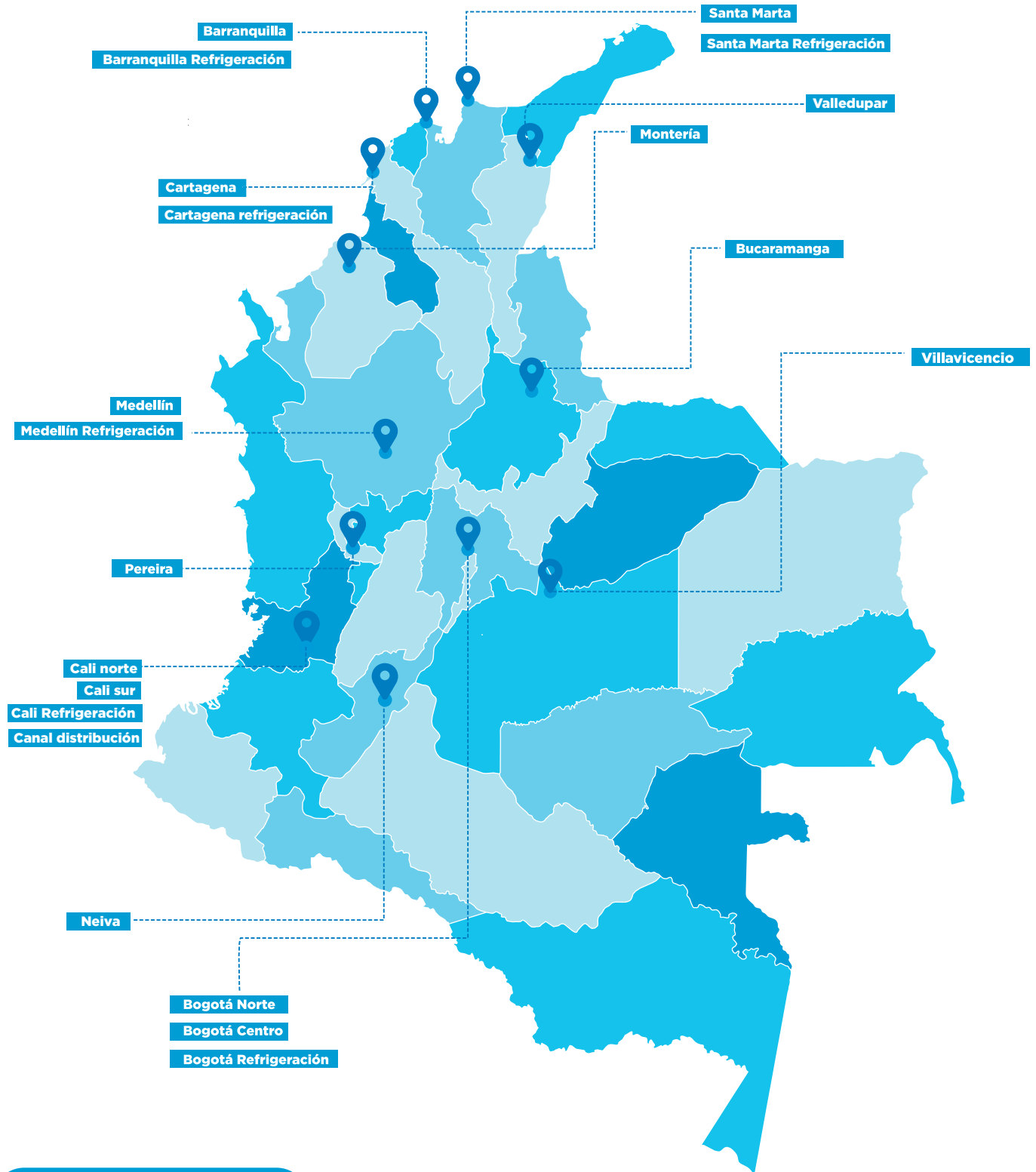


GD Midea Heating & Ventilating Equipment Co., Ltd.  
Is certified under the ISO 14001 International standard  
for environmental management.  
Certificate No.15912E10020R0L



# Todo en un mismo lugar

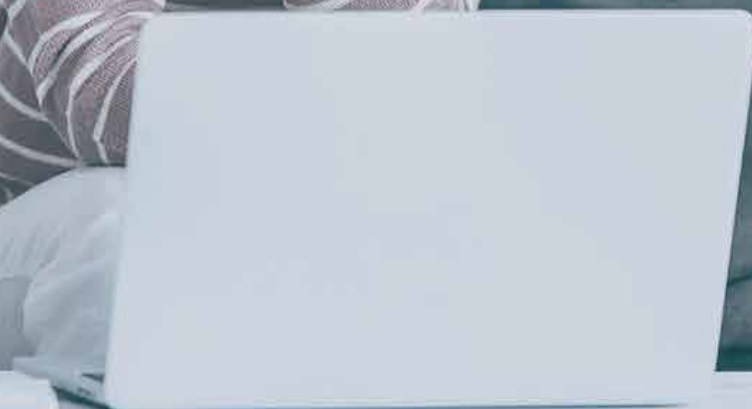
## Centros de experiencia a nivel nacional



**CONOCE NUESTRAS SEDES  
A NIVEL NACIONAL**

Trabajar en casa con la  
**temperatura perfecta**

**ies posible!**





**WWW.BLUELINE.COM.CO**  
**WWW.TRSPARTES.COM**

